

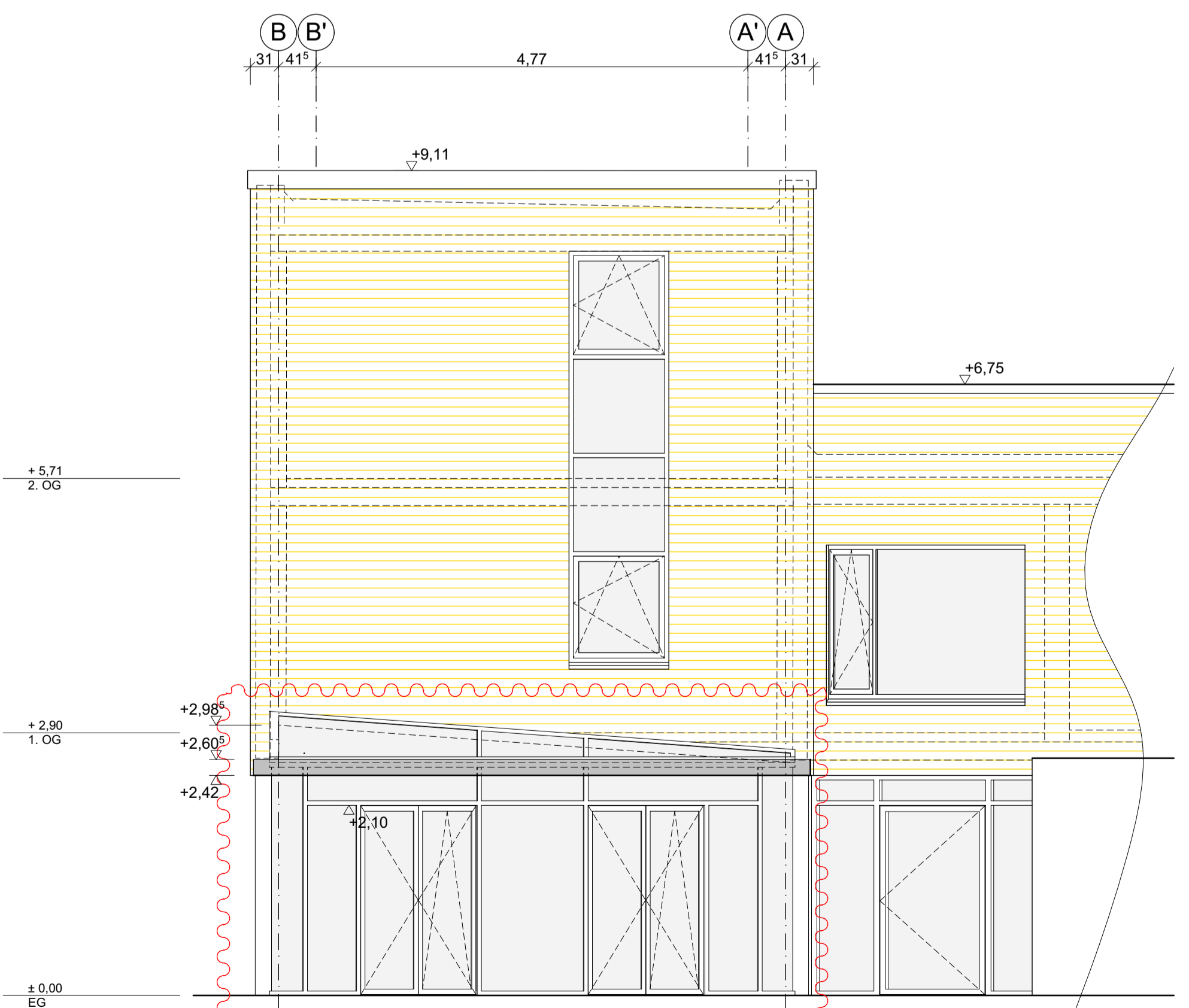
Ansicht Nordost

Legende Wandarten		Legende Darstellung in Grundrissen	
	Stahlbeton gem. Statik		OKFF= Oberkante Fertigfußboden
	Mauerwerk KS gem. Statik		OKRF= Oberkante Rohfußboden
	Porenbeton-Planblock gem. Statik		UK AHD= Unterkante Abhangdecke bezogen auf OKFF
	Gipskartonwand		GK-Sturz UK = Gipskarton Sturz Unterkante bezogen auf OKFF
	Gipskartonwand mit Brandschutzanforderung		Größenangabe Unterzug Brüstungshöhe in [cm] bezogen auf OKFF
	Perimeterdämmung		Rohdeckenversperung
	Fassadendämmung / WDVS		
	Dämmung		
	Bauteile Abbruch		
	Wände Bestand		
Alle tragenden Wände sowie Treppenhauswände (raumbabschließend) F30-AB gem. Brandschutzkonzept			
Legende Brandschutzanforderungen			Tür mit Glasausschnitt
	feuerhemmend, Feuerwiderstandsklasse F30		laufende Türnummer (Türanforderungen siehe Türliste)
	feuerbeständig, Feuerwiderstandsklasse F90		DD= Deckendurchbruch
	Brandwand		BD= Bodendurchbruch
	feuerbeständig in Bauart einer Brandwand		Detailhinweis
	Rauchschutztür gem. DIN 18095, selbstschl.		Änderung zum letzten Indexstand
	feuerhemmende Tür, selbstschließend		Kommentar/ Klärungsbedarf
	feuerhemmende Tür / rauchdicht gem. DIN 18095 selbstschließend		
	feuerbeständige Tür / rauchdicht gem. DIN 18095 selbstschließend		
Wand-/ Deckenoberflächen			TGA Symbole Durchbrüche
	ohne Behandlung		WD= Wanddurchbruch
	Anstrich		BD= Bodendurchbruch
	Fliesen		RH= Rohrhülse
	Putz u. Anstrich		BS= Bodenschlitz
	Putz/ Spachtel + Anstrich		
	Spachtel u. Anstrich		
Hinweis Die vollständige TGA-Legende ist den Ausführungsplänen der Fachplaner zu entnehmen.			

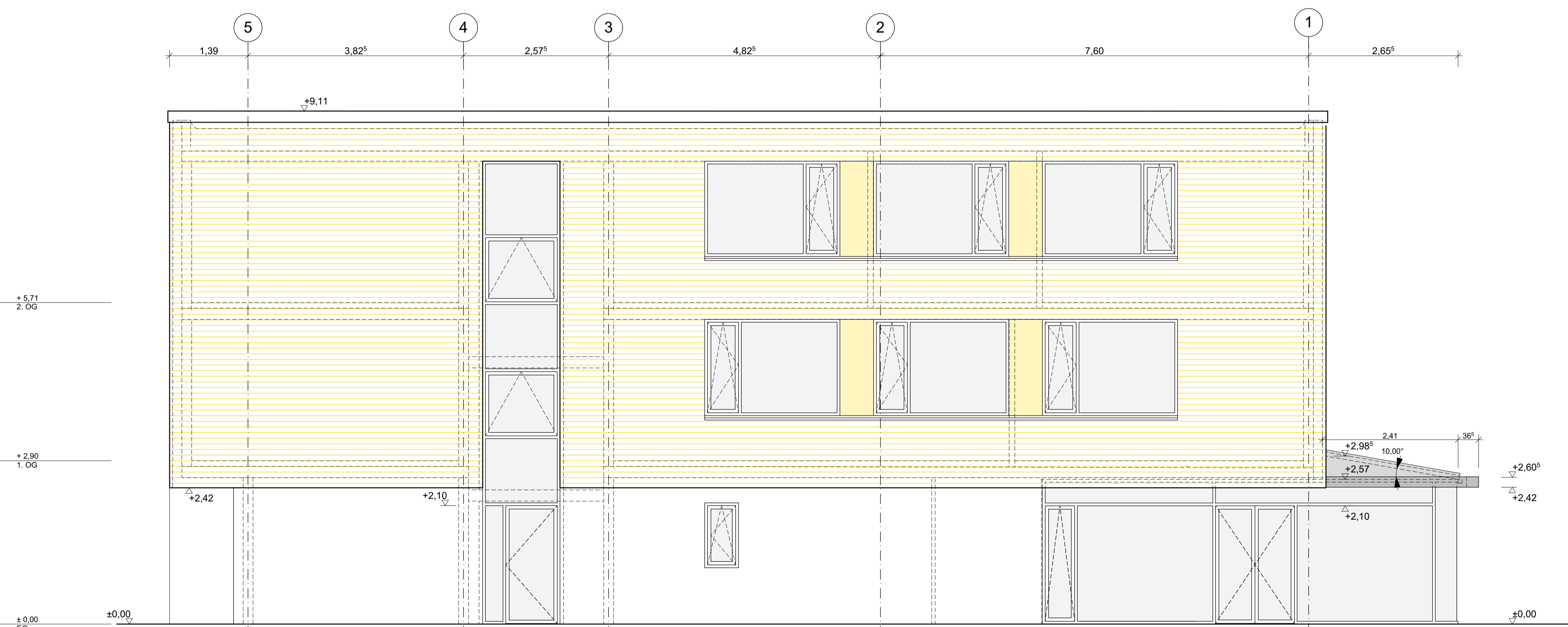
Beachten: Alle Maße sind am Bau zu prüfen!

- Plan gilt nur in Verbindung mit den statischen Unterlagen und dem Brandschutzkonzept.
- Alle Maße sind von der ausführenden Firma nachzurechnen und am Bau zu prüfen!
- Unstimmigkeiten sind mit dem Entwurfsverfasser vor der Ausführung zu klären.
- Hausrechtliche Bauangaben sind vom Sonderingenieurbüro zu prüfen und freizugeben.
- Brüstungshöhen und Türhöhen beziehen sich auf OKFF des jeweiligen Geschosses.
- Alle Höhenangaben beziehen sich gem. Vermessung auf $\pm 0.00 = \text{OKFF EG} (= + \text{RHöhe m ü.NN})$
- Befestigungsmittel zur Verankerung der Mauerwerksanschlüsse sind vorzusehen

Wir weisen darauf hin, dass der Dateninhalt dem Urheberrecht unterliegt und bei Weiterverarbeitung der Pläne kenntlich zu machen ist, welche Inhalte vom Verfasser erstellt wurden. Veränderungen der Daten sind ohne unsere Zustimmung nicht zulässig.



Ansicht Südwest



Ansicht Nordwest

01	07.11.2018	Anpassungen an Schnitte	
00	18.09.2018	Ursprungszeichnung	
INDEX:	DATUM:	ÄNDERUNGSINHALT:	
BALUVORHABEN:			
Erweiterung Vereinshaus Deutscher Alpenverein Hamburg Döhrnstraße 4 22529 Hamburg			
BAUHERR:			
Deutscher Alpenverein Hamburg Döhrnstraße 4 22529 Hamburg Tel. 040-60 08 88 88			
DATUM:	FREIGABE BAUHERR:		
PLANVERFASSER:			
weselmann . gaede architekten Part GmbH Wrangelstraße 111 20253 Hamburg Telefon (040) 42 91 84 01 Telefax (040) 42 91 84 02			
DATUM:	FREIGABE ARCHITEKT:		
PLAN:	Ansichten		
STAND: Ausführungsplanung			
PLAN-NR.-INDEX	MASSTAB:	DATUM:	GEZ.:
A.05-01	1:50	18.09.2018	BZ/ZI

VORABZUG